

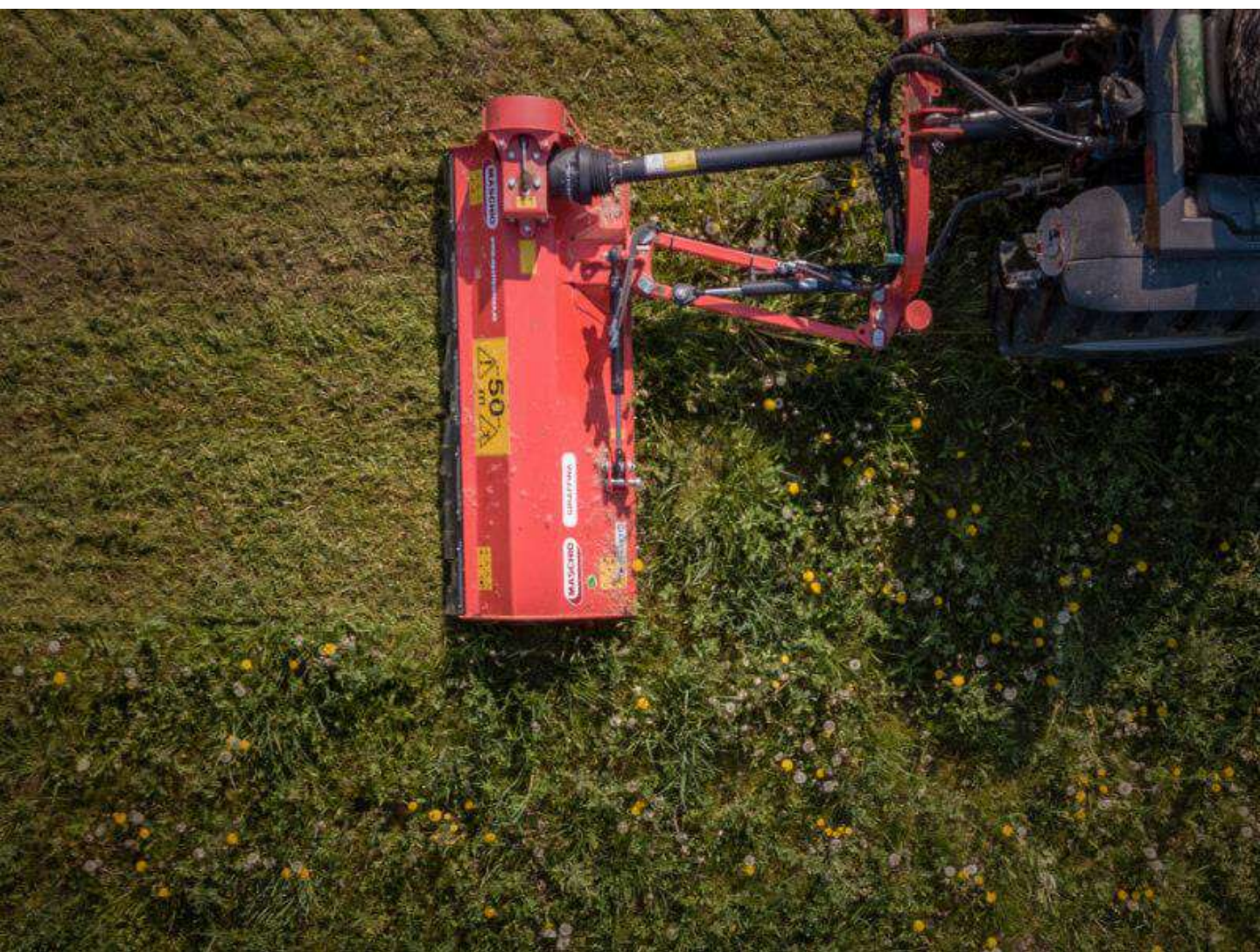
MASCHIO

GASPARDO

GASPARDO

Solutions for Agriculture 4.0





SIDE MULCHERS

เครื่องตัดหญ้าแบบติดตั้งด้านข้าง

MASCHIO

GASPARDO

เครื่องตัดหญ้าแบบติดตั้งด้านข้าง

SIDE MULCHERS



รุ่น GIRAFFA -S



รุ่น GIRAFFA -M

รุ่น GIRAFFA -L



รุ่น GIRAFFA -XL



MASCHIO

GASPARDO

รุ่น GIRAFFA -S



GIRAFFA - S



GIRAFFA S เป็นรุ่นเริ่มแรกของเครื่องตัดหญ้าแบบติดตั้งด้านข้างของ MASCHIO GASPARDO ตัวเลือกในการเคลื่อนย้ายในแนวนอนและแนวตั้งสามารถใช้งานได้หลากหลาย เช่น การหั่นวัสดุที่เป็นไม้บนพื้นผิวที่สูงชันมาก เช่น ตามคูกน้ำหรือแนวพุ่มไม้ เมื่อใช้ร่วมกับเครื่องตัดหญ้าแบบติดตั้งด้านหน้าจะเพิ่มพื้นที่ผิวตัด มีความกว้างในการทำงานตั้งแต่ 1.15 ถึง 1.55 ม. สามารถจับคู่กับรถแทรกเตอร์ที่มีแรงม้าในช่วง 15 ถึง 35 ได้

แขนกลรูปสี่เหลี่ยมด้านขนานช่วยให้ GIRAFFA S เคลื่อนที่ได้ทั้งแนวนอนและแนวตั้ง โดยมีความลาดเอียงตั้งแต่ -65° ถึง $+90^{\circ}$ ทำให้สามารถหั่นย่อยได้แม้ในสภาวะที่ทำทนาย เช่น ตามคูก แนวพุ่มไม้ ลูกกลิ้งด้านหลังซึ่งสามารถตั้งค่าได้สองตำแหน่ง คือทำความสะอาดตัวเองและช่วยให้ปรับระดับได้อย่างดีเยี่ยมอย่างสม่ำเสมอและมีเสถียรภาพในระดับสูง กล่องเกียร์ถูกติดตั้งไว้ภายในเพื่อป้องกันการทำงานในแนวตั้งและปรับปรุงระยะเอื้อมถึงภายใน

เครื่องมือประกอบด้วยด้ามค้อนขนาด 21 นิ้ว เพื่อความสามารถในการคลุมดินที่ไม่มีใครเทียบได้ ด้วยโรเตอร์ที่สมดุลทางอิเล็กทรอนิกส์และระบบขับเคลื่อนเชิงกลที่ใช้สายพานแบบฟัน 2 ซี่ จึงมั่นใจได้ในระดับสูง

คุณสมบัติพิเศษ



ELECTRONICALLY BALANCED ROTOR

โรเตอร์ของเครื่องตัดหญ้า MASCHIO ได้รับการปรับสมดุลทางอิเล็กทรอนิกส์เพื่อให้ใบตัดหัวค้อนตีด้วยความเร็วสูงไม่ว่าสภาพการทำงานจะเป็นอย่างไร การสั่นสะเทือนต่ำ และความต้องการพลังงานที่ลดลง ซึ่งหมายความว่าเครื่องมีอายุการใช้งานยาวนานขึ้น



DRIVE BELT TENSIONING

สายพานไครฟ์ทั้ง 5 เส้นสามารถปรับตั้งได้ง่ายโดยใช้ระบบสกรูภายนอกที่ใช้งานได้จริง อุปกรณ์ทั้งหมดได้รับการติดตั้งด้วยสายพานแบบมีฟัน ซึ่งไม่เหมือนกับสายพานแบบธรรมดา ซึ่งได้รับการพิสูจน์ว่ามีประสิทธิภาพมากกว่าและให้ประสิทธิภาพที่สูงกว่า

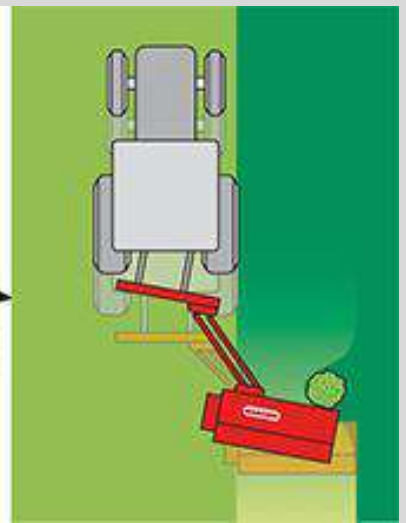
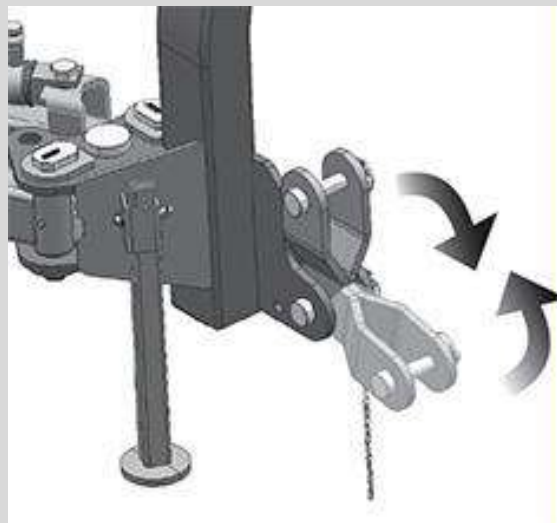


ROTATABLE ROLLER BEARINGS

มีตลับลูกปืนที่ประกอบด้วยลูกปืนสองแถว ซึ่งทนทานต่อแรงกระแทกได้ดีเยี่ยม และสามารถทนต่องานหนักได้

ข้อได้เปรียบหลัก: อายุการใช้งานยาวนาน (ยาวนานกว่าตลับลูกปืนทั่วไป 30%) ความต้านทานสูงและความสามารถในการรับน้ำหนัก และการบำรุงรักษาต่ำ

คุณสมบัติพิเศษ



FLOATING SYSTEM

ร่องในฐานยึดกระบอกลูกสูบช่วยให้เกิดการสั่นตามทุกส่วนโค้งของพื้น ทุกครั้งที่เคลื่อนที่

SHOCK PROTECTION SYSTEM

ระบบป้องกันการกระแทกช่วยปกป้องหัวตัดเมื่อชนกับสิ่งกีดขวางโดยไม่ได้ตั้งใจ

อุปกรณ์มาตรฐาน

- ตำแหน่งยึดผูกปมสามจุด I^A
- กระปุกเกียร์ PTO 540 รอบต่อนาที พร้อมระบบป้องกัน PVC หน้าล้อฟรี
- ล้อหน้า ระบบไฮดรอลิกสำหรับออฟเซตด้านข้างหรือเอียง
- สายพานส่งกำลัง การปรับจากภายนอก
- โรเตอร์บาลานซ์แบบอิเล็กทรอนิกส์ ชุดค้อน "21" คู่
- ลูกกลิ้งปรับระดับด้านหลังปรับระดับทำความสะอาดได้
- ตัวยึดสำหรับปกป้องฝาครอบไทรฟ์ ระบบป้องกันการกระแทก 90 °
- เพลลา PTO มาตรฐาน
- ระบบหัวตัดยกลอยตัว ตามมาตรฐานความปลอดภัย «CE»

MASCHIO

GASPARDO

รุ่น GIRAFFA -M



GIRAFFA - M



GIRAFFA M เป็นเครื่องตัดหญ้าแบบติดตั้งด้านข้าง โดดเด่นด้วยความสะดวกและใช้งานได้หลากหลายในการจัดการกับหญ้าหรือแปลง ไม่ว่าจะด้านหลังหรือด้านข้างของรถแทรกเตอร์ เหมาะสำหรับการใช้งานทุกประเภท เหมาะกับการทำงานในสวนผลไม้ตัดหญ้าตามแหล่งน้ำ คูน้ำ หรือพุ่มไม้ มีความกว้างตั้งแต่ 1.2 ถึง 1.75 ม. จับคู่กับรถแทรกเตอร์ที่มีแรงม้าตั้งแต่ 35 ถึง 60 และความกว้างหน้ายางสูงสุด 1.5 ม. แชนเฟรมสี่เหลี่ยมด้านขนาน ช่วยให้เคลื่อนไหวยืดหยุ่นได้หลากหลาย ทั้งแนวนอน - ใช้ร่วมกับอุปกรณ์ที่ติดตั้งด้านหน้า - และในแนวตั้งด้วยความลาดเอียงตั้งแต่ -65° e $+90^{\circ}$ เพลากะปุกมีล้ออิสระ ในขณะที่ PTO จะเป็นระบบขับเคลื่อนโดยตรง

GIRAFFA M มาในสองเวอร์ชัน: โดยติดตั้งกระปุกเกียร์ไว้ภายในหรือภายนอก เวอร์ชันภายในหากจะใช้งานเป็นหลักในแนวราบหรือสำหรับงานแนวตั้ง (พุ่มไม้, ตลิง) เวอร์ชันภายนอกช่วยให้เข้าถึงงานคูน้ำได้มากขึ้น .

หัวตัดรูปค้อนมีหน้าที่ในการหั่นย่อย ได้อย่างง่ายดายโรเตอร์ที่สมดุลทางอิเล็กทรอนิกส์ ช่วยให้มั่นใจได้ถึงความเร็วสูงอย่างสม่ำเสมอโดยมีการสั่นสะเทือนเพียงเล็กน้อย ลูกกลิ้งด้านหลังซึ่งจะทำหน้าที่บดอัดเศษซากได้อย่างมีประสิทธิภาพ เป็นรุ่นทำความสะอาดตัวเองด้วยตำแหน่งใกล้เคียงกับโรเตอร์ และสามารถตั้งค่าตำแหน่งที่แตกต่างกันได้สองตำแหน่ง การปรับนี้ช่วยให้มั่นใจได้ถึงความเร็วที่เหนือชั้นในทุกสภาวะ

คุณสมบัติพิเศษ



ELECTRONICALLY BALANCED ROTOR

โรเตอร์ของเครื่องตัดหญ้า MASCHIO ได้รับการปรับสมดุลทางอิเล็กทรอนิกส์เพื่อให้ใบตัดหัวค้อนตีด้วยความเร็วสูงไม่ว่าสภาพการทำงานจะเป็นอย่างไร การสั่นสะเทือนต่ำ และความต้องการพลังงานที่ลดลง ซึ่งหมายความว่าเครื่องมีอายุการใช้งานยาวนานขึ้น



DRIVE BELT TENSIONING

สายพานไครฟ์ทั้ง 5 เส้นสามารถปรับตั้งได้ง่ายโดยใช้ระบบสกรูภายนอกที่ใช้งานได้จริง อุปกรณ์ทั้งหมดได้รับการติดตั้งด้วยสายพานแบบมีฟัน ซึ่งไม่เหมือนกับสายพานแบบธรรมดา ซึ่งได้รับการพิสูจน์ว่ามีประสิทธิภาพมากกว่าและให้ประสิทธิภาพที่สูงกว่า



ROTATABLE ROLLER BEARINGS

มีตลับลูกปืนที่ประกอบด้วยลูกปืนสองแถว ซึ่งทนทานต่อแรงกระแทกได้ดีเยี่ยม และสามารถทนต่องานหนักได้

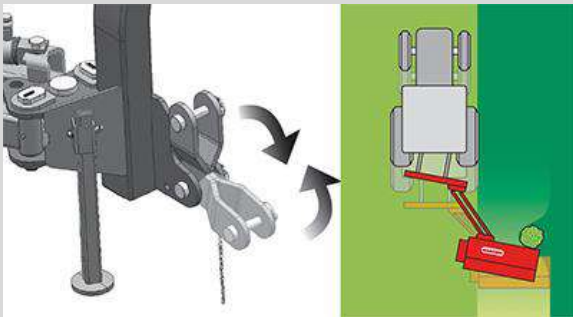
ข้อได้เปรียบหลัก: อายุการใช้งานยาวนาน (ยาวนานกว่าตลับลูกปืนทั่วไป 30%) ความต้านทานสูงและความสามารถในการรับน้ำหนัก และการบำรุงรักษาต่ำ

คุณสมบัติพิเศษ



TOOTHED LOWER COUNTER BLADE

สำหรับการตัดด้วยหญ้าที่ละเอียดยิ่งขึ้น
ตัวเครื่องมาพร้อมกับใบมีดแบบฟันล่างที่
เชื่อมเข้ากับโครงสร้างภายใน



SHOCK PROTECTION SYSTEM

ระบบป้องกันการกระแทกช่วยปกป้องหัว
ตัดเมื่อชนกับสิ่งกีดขวางโดยไม่ตั้งใจ

อุปกรณ์มาตรฐาน

ยูนิเวอร์แซลพุ่มสามจุด I^A (I^AN สำหรับรุ่น 120)

กระปุกเกียร์ PTO 540 รอบต่อนาที พร้อมล้อฟรี

แผ่นปิดด้านหน้า / ระบบไฮดรอลิกสำหรับออฟเซตด้านข้างหรือ
เอียง

สายพานส่งกำลังปรับจากด้านนอก / โรเตอร์บาลานซ์แบบ

อิเล็กทรอนิกส์ / ชุดหัวตัดค้อน "20"

ลูกกลิ้งปรับระดับด้านหลังปรับระดับทำความสะอาดด้วยตนเอง
ใบมีดล่าง

ตัวยึดสำหรับป้องกันฝาครอบไตรฟ์

ระบบป้องกันการกระแทก

เพลาส่งกำลังมาตรฐาน

มาตรฐานความปลอดภัย«CE»

ระบบลอยหัวห้อย

MASCHIO

GASPARDO

รุ่น GIRAFFA -L



GIRAFFA - L

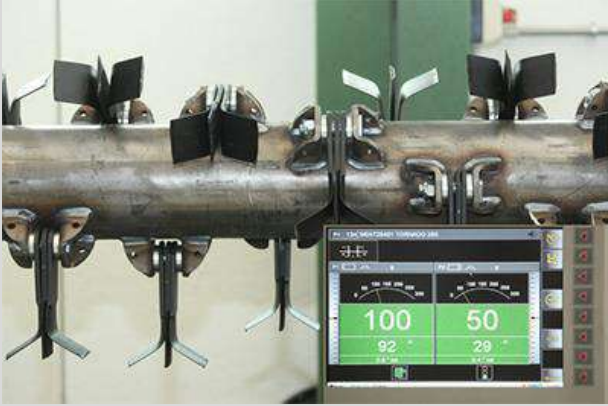


คุณลักษณะที่โดดเด่นของ GIRAFFA L คือช่วงกำลังในการปฏิบัติงาน สูงสุดถึง 80 แรงม้า ใช้งานง่าย เป็นเครื่องมืออเนกประสงค์สำหรับจัดการกับหญ้าหรือแปลง เหมาะสำหรับการใช้งานทุกประเภท ฌเหมาะกับการงานสวนผลไม้ เนื่องจากการตัดหญ้าตามแหลม ร่องน้ำ หรือแนวพุ่มไม้ มีความกว้างตั้งแต่ 1.6 ถึง 1.8 ม. จับคู่กับรถแทรกเตอร์รุ่น 40 ถึง 80 พิสัย.000

แกนกลแบบสี่เหลี่ยมด้านขนานของ GIRAFFA L ให้การเคลื่อนไหวที่หลากหลาย ทั้ง แนวนอน - เพื่อให้มีชุดการทำงานที่เป็นไปได้มากที่สุด

ใบตัดหัวค้อนทำหน้าที่ตัดที่มีเส้นผ่านศูนย์กลางไม่เกิน 6 ซม. ได้อย่างง่ายดายด้วย โรเตอร์ที่ สมดุลทางอิเล็กทรอนิกส์ช่วยให้มั่นใจได้ถึงความเร็วสูงอย่างสม่ำเสมอโดยมีการสั่นสะเทือน เพียงเล็กน้อย ลูกกลิ้งด้านหลังแบบปรับได้ได้รับการออกแบบมาเพื่อให้กระชับเศษซากที่เป็นผลลัพธ์ให้ได้มากที่สุดเพื่อเร่งกระบวนการย่อยสลาย และทำความสะอาดตัวเองได้ด้วย ตำแหน่งใกล้กับโรเตอร์

คุณสมบัติพิเศษ



ELECTRONICALLY BALANCED ROTOR

โรเตอร์ของเครื่องตัดหญ้า MASCHIO ได้รับการปรับสมดุลทางอิเล็กทรอนิกส์เพื่อให้ใบตัดหัวค้อนตีด้วยความเร็วสูงไม่ว่าสภาพการทำงานจะเป็นอย่างไร การสั่นสะเทือนต่ำ และความ ต้องการพลังงานที่ลดลง ซึ่งหมายความว่าเครื่องมีอายุการใช้งานยาวนานขึ้น



DRIVE BELT TENSIONING

สายพานไครฟ์ทั้ง 5 เส้นสามารถปรับตั้งได้ง่ายโดยใช้ระบบสกรูภายนอกที่ใช้งานได้จริง อุปกรณ์ทั้งหมดได้รับการติดตั้งด้วยสายพานแบบมีฟัน ซึ่งไม่เหมือนกับสายพานแบบธรรมดา ซึ่งได้รับการพิสูจน์ว่ามีประสิทธิภาพมากกว่าและให้ประสิทธิภาพที่สูงกว่า



ROTATABLE ROLLER BEARINGS

มีตลับลูกปืนที่ประกอบด้วยลูกปืนสองแถว ซึ่งทนทานต่อแรงกระแทกได้ดีเยี่ยม และสามารถทนต่องานหนักได้

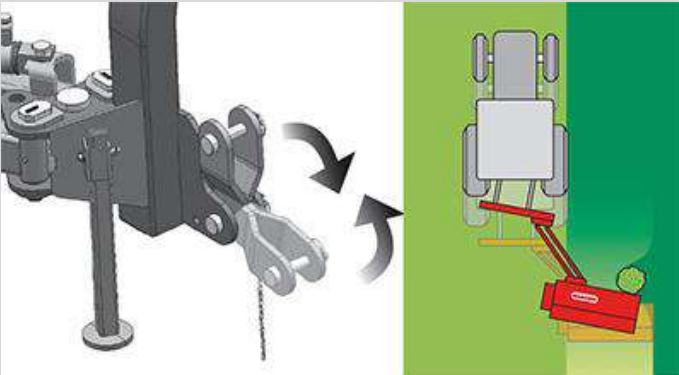
ข้อได้เปรียบหลัก: อายุการใช้งานยาวนาน (ยาวนานกว่าตลับลูกปืนทั่วไป 30%) ความต้านทานสูงและความสามารถในการรับน้ำหนัก และการบำรุงรักษาต่ำ

คุณสมบัติพิเศษ



TOOTHED LOWER COUNTER BLADE

สำหรับการตัดด้วยหญ้าที่ละเอียดยิ่งขึ้น
ตัวเครื่องมาพร้อมกับใบมีดแบบฟันล่างที่
เชื่อมเข้ากับโครงสร้างภายใน



SHOCK PROTECTION SYSTEM

ระบบป้องกันการกระแทกช่วยปกป้องหัว
ตัดเมื่อชนกับสิ่งกีดขวางโดยไม่ได้ตั้งใจ



FORGED JOINT

แขนเฟรมสี่เหลี่ยมด้านขนานมีข้อต่อหลอม
ใหม่เพื่อให้มีความแข็งแรงและแข็งแกร่ง
ยิ่งขึ้น

MASCHIO

GASPARDO

รุ่น GIRAFFA -XL



GIRAFFA - XL



GIRAFFA XL หรือที่รู้จักกันในตลาดว่า **GIRAFFA** เป็นสินค้าขายดีในกลุ่มผลิตภัณฑ์ตัดหญ้าแบบติดด้านข้างของ **MASCHIO GASPARDO** ในตลาดมาอย่างยาวนาน โครงสร้างที่ทนทานและการใช้งานที่หลากหลาย จัดการกับหญ้าทั้งด้านหลังหรือด้านข้างของรถแทรกเตอร์ เหมาะสำหรับงานหนัก สวนผลไม้ เช่น ตัดหญ้าตามแหลม คุน้ำ หรือแนวพุ่มไม้ มีความกว้างตั้งแต่ 1.6 ถึง 2.1 ม. จับคู่กับรถแทรกเตอร์ขนาด 50 ถึง 110 พิกเซล.

แขนเฟรมสี่เหลี่ยมด้านขนานของ **GIRAFFA XL** พร้อมข้อต่อเสริมช่วยให้เคลื่อนไหวได้หลากหลาย ทั้งแนวนอน - เพื่อให้มีชุดการทำงานที่เป็นไปได้มากที่สุด เช่น ทำงานร่วมกับอุปกรณ์ติดตั้งด้านหน้า และในแนวตั้งด้วยความลาดเอียงตั้งแต่ -65° ถึง $+90^{\circ}$

ใบมีดเคาน์เตอร์ที่เชื่อมทำงานด้วยการหันย้อย จัดการกิ่งไม้ หญ้าที่มีเส้นผ่านศูนย์กลางสูงสุด 6 ซม. ได้อย่างง่ายดาย ในขณะที่โรเตอร์ที่สมดุลทางอิเล็กทรอนิกส์ช่วยให้มั่นใจได้ถึงความเร็วสูงอย่างสม่ำเสมอโดยมีการสั่นสะเทือนเพียงเล็กน้อย

สามารถติดตั้งอุปกรณ์ป้องกันผิวหนังสองชั้นพร้อมใบมีดฟันเฟือง (ที่สอง) แนะนำให้ใช้การปกป้องผิวหนังสองชั้นเมื่อจัดการกับเศษหินหรือหินแข็ง ใบมีดที่สองช่วยเพิ่มการหันย้อยบนวัสดุไม้ที่คลุมด้วยหญ้า.

GIRAFFA XL ยังติดตั้งโรเตอร์ "มัลติแอกทีฟ" ด้วยจำนวนค้อนที่มากขึ้นเพื่อให้มีความก้าวร้าวมากขึ้น หรือโรเตอร์ "ป้องกันความเสียหาย" ซึ่งมีตัวรองรับค้อนรูปทรงพิเศษเพื่อป้องกันความเสียหายเมื่อจัดการกับหิน

คุณสมบัติพิเศษ



ELECTRONICALLY BALANCED ROTOR

โรเตอร์ของเครื่องตัดหญ้า MASCHIO ได้รับการปรับสมดุลทางอิเล็กทรอนิกส์เพื่อให้ใบตัดหัวค้อนตีด้วยความเร็วสูงไม่ว่าสภาพการทำงานจะเป็นอย่างไร การสั่นสะเทือนต่ำ และความต้องการพลังงานที่ลดลง ซึ่งหมายความว่าเครื่องมีอายุการใช้งานยาวนานขึ้น



DRIVE BELT TENSIONING

สายพานไครฟ์ทั้ง 5 เส้นสามารถปรับตั้งได้ง่ายโดยใช้ระบบสกรูภายนอกที่ใช้งานได้จริง อุปกรณ์ทั้งหมดได้รับการติดตั้งด้วยสายพานแบบมีฟัน ซึ่งไม่เหมือนกับสายพานแบบธรรมดา ซึ่งได้รับการพิสูจน์ว่ามีประสิทธิภาพมากกว่าและให้ประสิทธิภาพที่สูงกว่า



ROTATABLE ROLLER BEARINGS

มีตลับลูกปืนที่ประกอบด้วยลูกปืนสองแถว ซึ่งทนทานต่อแรงกระแทกได้ดีเยี่ยม และสามารถทนต่องานหนักได้

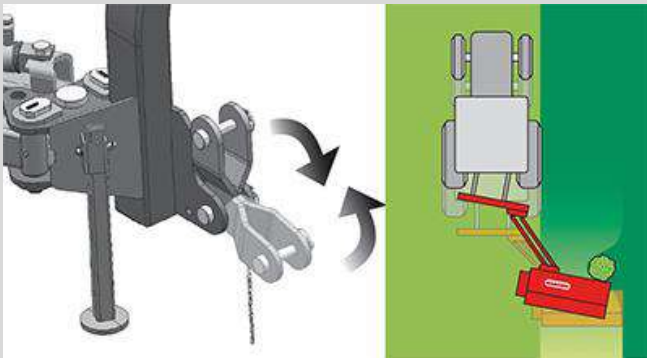
ข้อได้เปรียบหลัก: อายุการใช้งานยาวนาน (ยาวนานกว่าตลับลูกปืนทั่วไป 30%) ความต้านทานสูงและความสามารถในการรับน้ำหนัก และการบำรุงรักษาต่ำ

คุณสมบัติพิเศษ



TOOTHED LOWER COUNTER BLADE

สำหรับการตัดด้วยหญ้าที่ละเอียดยิ่งขึ้น
ตัวเครื่องมาพร้อมกับใบมีดแบบพื้นล่างที่
เชื่อมเข้ากับโครงสร้างภายใน



SHOCK PROTECTION SYSTEM

ระบบป้องกันการกระแทกช่วยปกป้องหัว
ตัดเมื่อชนกับสิ่งกีดขวางโดยไม่ได้ตั้งใจ



FORGED JOINT

แขนเฟรมสี่เหลี่ยมด้านขนานมีข้อต่อหลอม
ใหม่เพื่อให้มีความแข็งแรงและแข็งแกร่ง
ยิ่งขึ้น

MASCHIO**GASPARDO**

รุ่น GIRAFFA - Serie

TECHNICAL DATA

Measure (รุ่น)	GIRAFFA S SI 140	GIRAFFA M SE 120	GIRAFFA M SE140	GIRAFFA M SE 160	GIRAFFA L SE 170	GIRAFFA XL SE 185	GIRAFFA XL SE 210
กำลัง แทรกเตอร์	25 HP	35 HP	40 HP	45 HP	50 HP	60 HP	70 HP
ตัดได้สูงสุด	2 cm	3 cm	3 cm	3 cm	4 cm	4 cm	4 cm
ตัดกว้าง	135 cm	120 cm	140 cm	160 cm	170 cm	185 cm	210 cm
ระบบใบมีด ตัด	28 pcs Hammer	16 pcs Hammer	20 pcs Hammer	22 pcs Hammer	20 pcs Hammer	20 pcs Hammer	22 pcs Hammer
น้ำหนัก	287 Kg	385 Kg	394 Kg	425 Kg	644 Kg	780 Kg	810 Kg



บริษัท แอม - อะกริเทค (ประเทศไทย) จำกัด
ที่อยู่ : 716 หมู่ 5 ตำบลหัวทะเล อำเภอเมืองนครราชสีมา จังหวัด
นครราชสีมา 30000 โทร.092-9466589